



数字时代健康中国的发展

黄 钢, Dr. Prof. Gang Huang

上海医学会健康管理分会主委

亚洲及大洋洲核医学与生物学联盟主席

President, Asia Oceania Federation of Nuclear Medicine & Biology

健康的认识

传统医学认为健康是身体内在的平衡，

生物医学认为健康是身体没有器质性病变和功能紊乱

基于世界卫生组织健康概念建立的生物心理社会医学模式

健康已超出医学范畴，健康管理更富人文与社会性

技术越发达，理性越膨胀，越需要回归人文与信仰。

健康主义的提出：

社会文明进步、个性觉醒提升健康意识、关注健康咨询、自律健康生活，质疑医生权威，将个人的健康权利转变为个人的健康责任。

强/弱纲领

幸福与健康是人类永恒不变的追求。

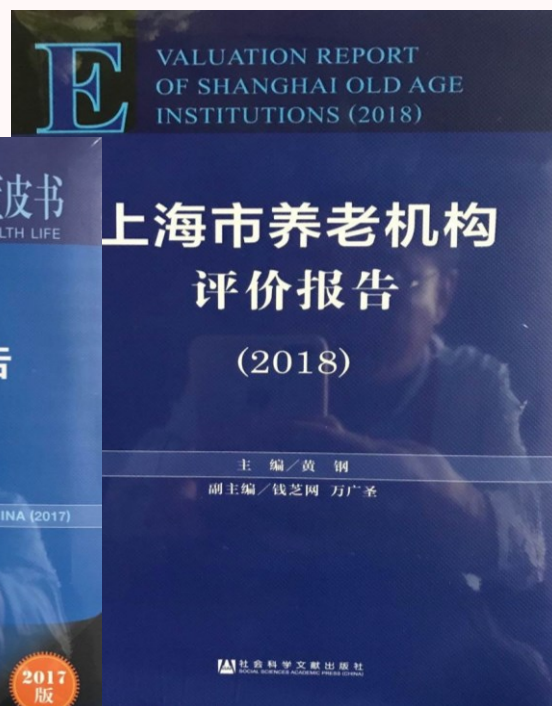
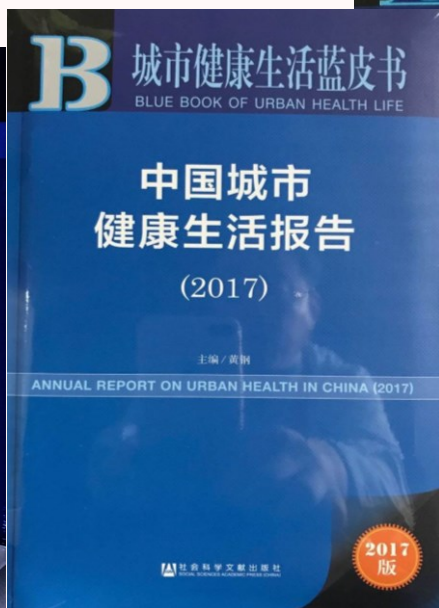
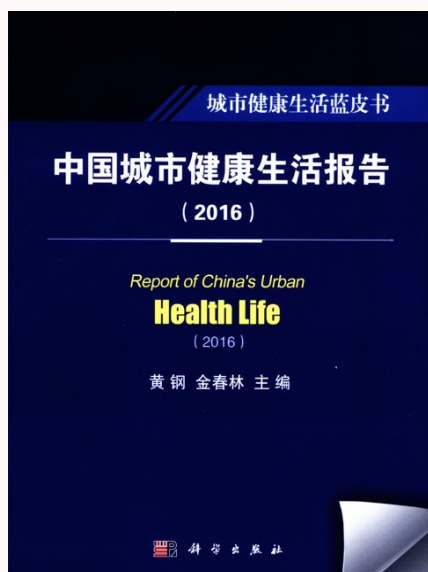
对于个体，健康是幸福的前提和基础，无健康无幸福！

幸福 vs 健康

亚里士多德：人的幸福是可以自由地发挥出自己最大的能力。

这个前提就是人必须健康的活着。

健康 vs 小康



“人民健康是民族昌盛和国家富强的重要标志”；
“为人民群众提供全方位全周期健康服务”。

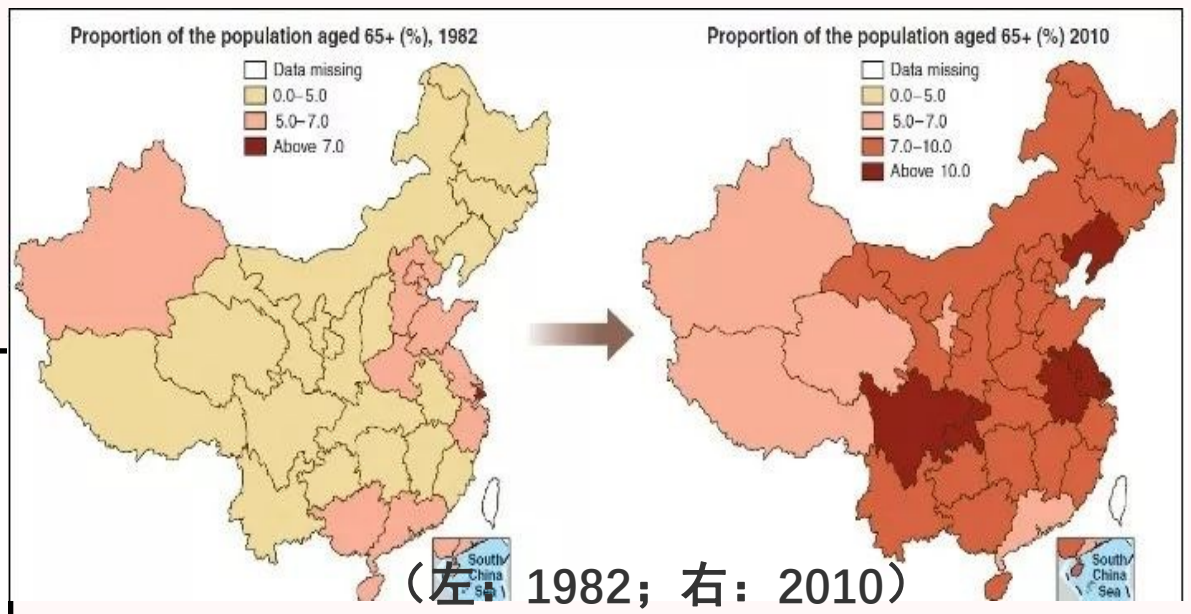
人类已进入到老龄化社会

长寿是一个国家进步的标志。

《健康中国2030规划纲要》提出：从2015年的76岁增至2030年的79岁。

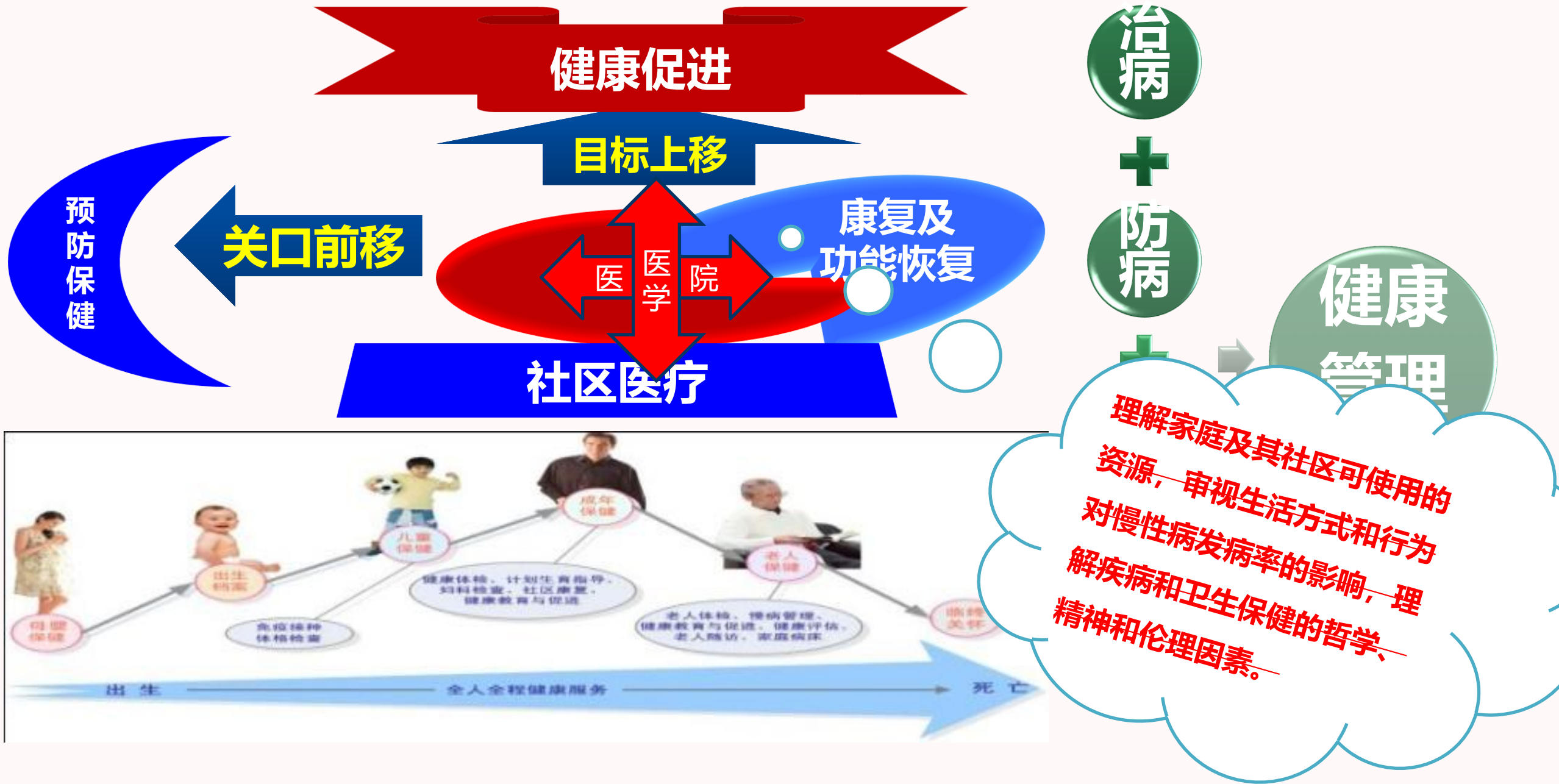
活得长的代价：慢性非传染性疾病（慢性病）的增加。

预计到2030年，癌症、心脏病、糖尿病、老年痴呆症等与高龄相关的慢性病患者将占这个地区全部疾病患者的85%。慢性病已经取代了传染病，成为人类死亡的主要原因

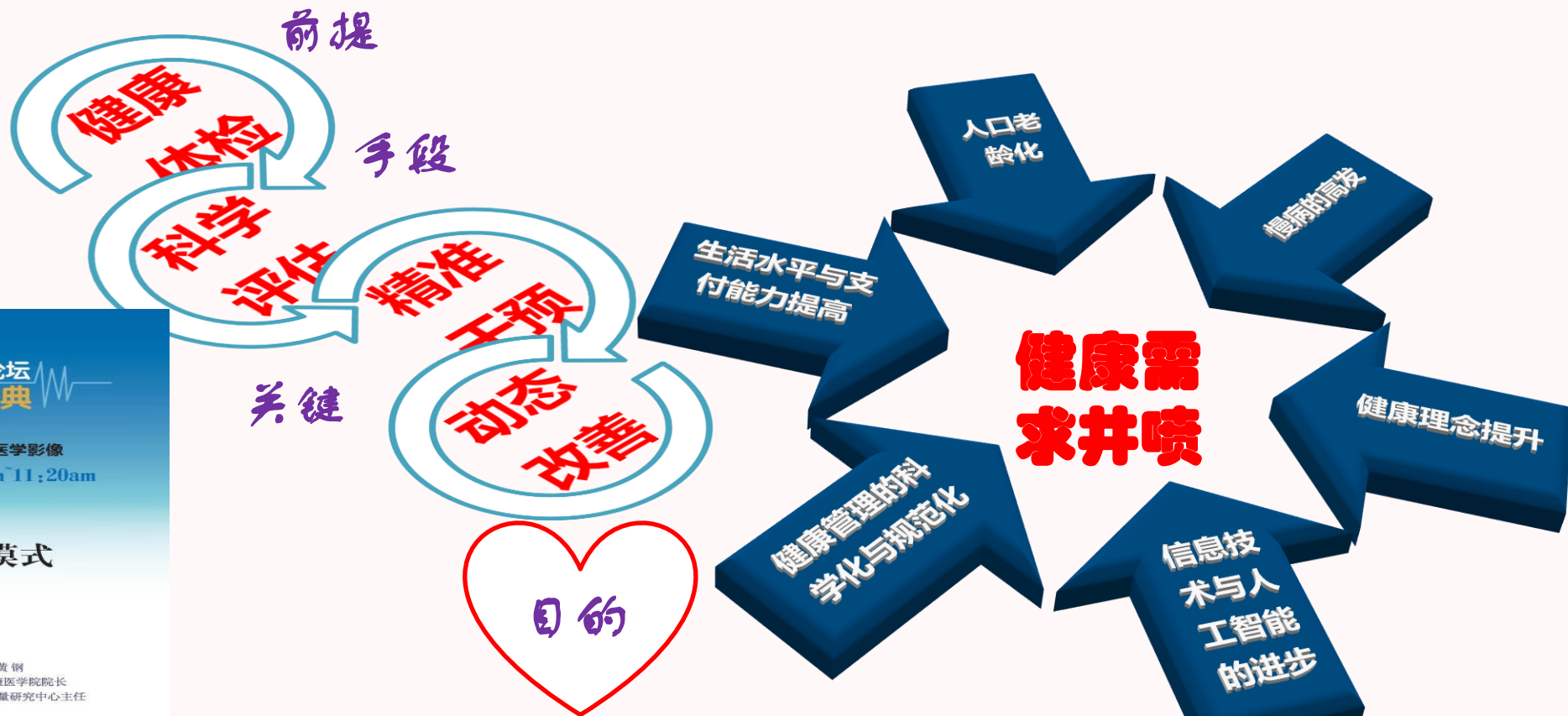


中国65岁人口在总人口的比重。颜色越深，占比越大。Science2011, 333:581

转自：世界银行在2015年底一份关于老龄化的报告《长寿与繁荣：东亚和太平洋地区的老龄化社会》



健康实践与新时代融入



第二届 国际智慧医疗创新论坛
暨 睿智创奖颁奖盛典



平行分论坛 II: 远程医疗与医学影像
2016.9.11 上午 11:00am~11:20am
上海宝华万豪酒店
www.ehealthcareforum.com

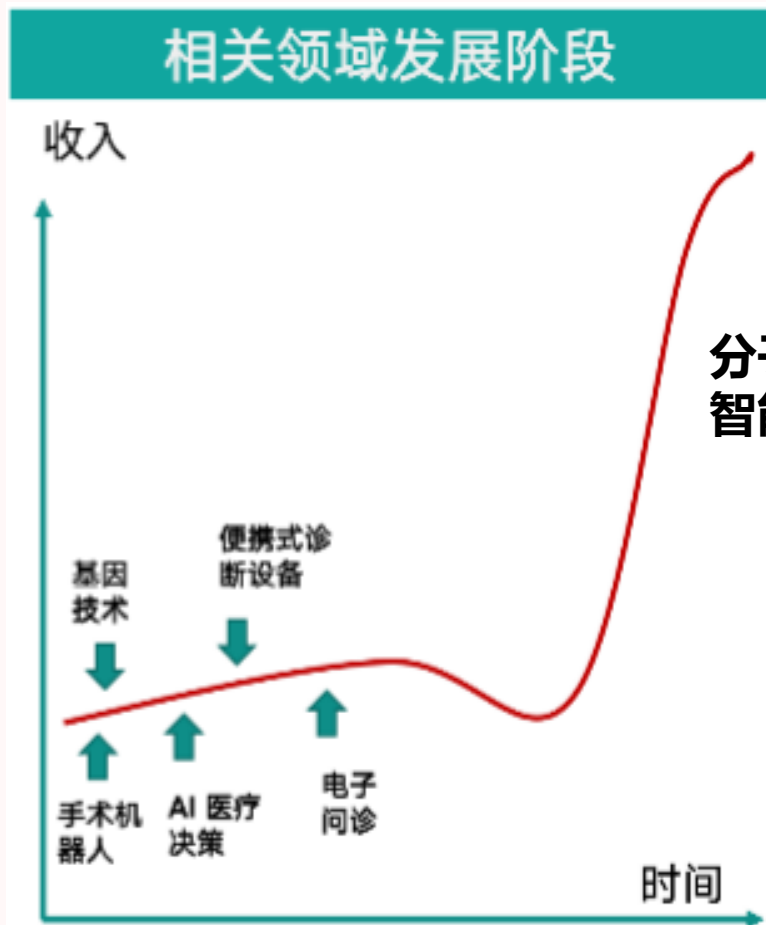
智慧医疗重构医学模式
与生态

黄钢
上海健康医学院院长
上海医疗质量研究中心主任

嘉宾简介：
黄钢，医学博士，上海健康医学院院长，教授，博士生导师，兼任亚洲核医学学院院长，中华核医学会第九届主委，上海医学教育学会主委，Clinical Medical Education 主编；《中华核医学与分子影像学杂志》主编、《中华生物医学工程杂志》、《上海医学教育》、《高校医学教育》、NUCL. SCI. & TECH. (SCI 收录杂志) 等杂志副主编，Plus One, Am J Nucl Med & Mol Images, The World Journal of Meta-Analysis 等 20 余本专业杂志学术编委。先后获国家科技进步二等奖、华夏医学科技一等奖、教育部、卫生部、上海市科技进步奖及中华医学科技奖等十余项奖励。



人对生命健康的终极需求：提高生命质量，延长健康寿命



分子层面的精确诊疗
智能无创或微创诊疗



干预

安全
高效
价优



评估

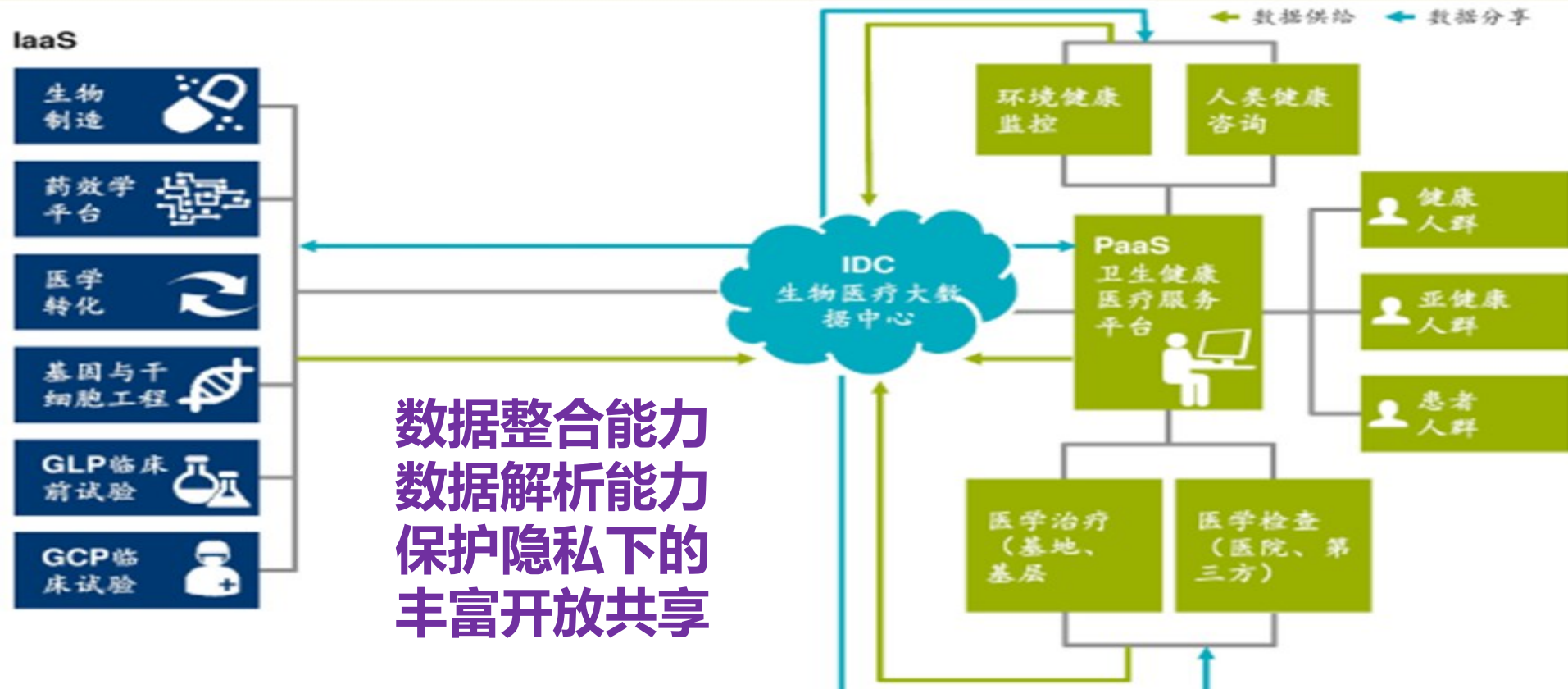
早筛与诊断

精确
便捷
早期

健康智能化，数字化是必经之路

健康产业与健康险市场形成良性互动与循环

“数字化医+药+健+险” 闭环模式的构建



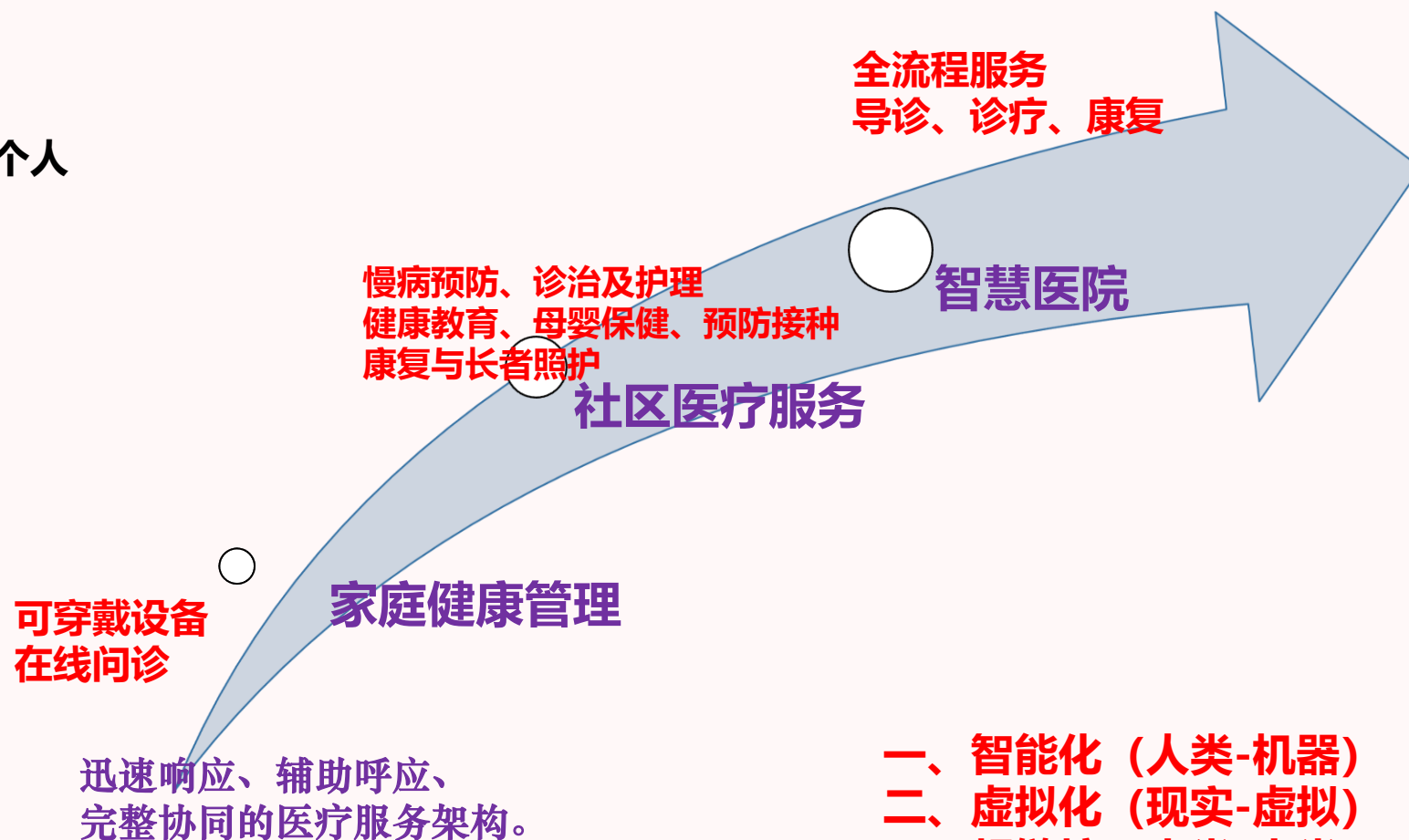
智慧健康将重构以人为本的行业秩序与服务架构

构建智慧化医疗健康服务体系：

- 医生与病人及社会
- 医生与护士及医技、
- 大型医院与社区医院及社区、家庭及个人
- 医疗与保险、企事业
- 医疗机构与卫生管理部门、
- 医疗机构与药品管理之间

实现三大转变：

疾病到健康
看病到看人
诊疗到价值



- 一、智能化 (人类-机器)
- 二、虚拟化 (现实-虚拟)
- 三、超链接 (人类-人类)

智慧医疗发展面临的瓶颈问题：

- 1、法律保障与个人隐私；
- 2、产品化、标准化、规范化与市场准入门槛设置；
- 3、关键技术引入、改良、创新、突破、提升；
- 4、商业模式与大众健康福利模式的衔接及维护；
- 5、资源配置、协调及优化
- 6、规范运营、服务和有效管理
- 7、小多低，集中度、利润率、管理效能





需求导向，健康人才培养：基层复合人才

上海市全科医学教育与研究中心

上海市教育委员会
上海市卫生与计划生育委员会

全科医学

公卫

会防可治
能控善管

小病善治
大病善识
重病善转
慢病善管

应急

应急有效
平战结合

大健康涉及人类健康、动物健康和周围环境等，及其相互关系与和谐发展。需要医务人员、公共卫生工作者、生物学家和环境科学专家之间的密切合作。



“下得去、留得住、用的好、有情怀、能担当”的实用性复合人才。

Thank you!

huang2802@163.com

黄 劭

